

# 山葡萄バッグ

1年に2週間しか採取できない希少な天然素材「山葡萄の蔓」。  
職人が丁寧に編み上げた籠バッグは世代を越え永く愛することができます。

かこのバッグは自然素材ならではの美しさと丁寧な手仕事による存在感からひとつは持っておきたいアイテム。  
特に山葡萄のツルは、1年のうち2週間程度しか採取できないため希少価値が高く、しっかりとした丈夫な素材なので、長く愛用できます。サイズは従来のもの比べてコンパクトになりますが、必要な物がしっかり収まる程よいサイズ感。張りのあるかわいらしいシルエットで、マチも十分あるので普段使いのデイリーシーンに大活躍のアイテムです。華やかな編み方の山葡萄バッグは花かごとしても、インテリア、ディスプレイのアクセントとしてもお使いいただけます。

## ■ 網代編：削り皮



① 26-611-01 (92331)  
山葡萄バッグ(16S)  
¥39,000  
本体寸法: W30.5xD10xH21/32.5cm  
山葡萄 布(網代編)(削り皮)



② 26-611-02 (92376)  
山葡萄バッグ(16M)  
¥48,000  
本体寸法: W32xD10xH24.5/37.5cm  
山葡萄 布(網代編)(削り皮)



③ 26-611-03 (92333)  
山葡萄バッグ(17M)  
¥39,000  
本体寸法: W26xD8xH24/34cm  
山葡萄 布(網代編)(削り皮)



④ 26-611-04 (92332)  
山葡萄バッグ(17L)  
¥44,000  
本体寸法: W30.5xD11xH26.5/38cm  
山葡萄 布(網代編)(削り皮)



⑤ 26-611-05 (91418)  
山葡萄バッグ(F4)  
¥36,500  
本体寸法: W33xD10xH24cm  
山葡萄 布(網代編)(削り皮)



⑥ 26-611-06 (91419)  
山葡萄バッグ(F7)  
¥36,000  
本体寸法: WW39xD8xH21cm  
山葡萄 布(網代編)(削り皮)



⑦ 26-611-07 (91447)  
山葡萄バッグ(F2)  
¥32,000  
本体寸法: W30xD8xH19cm  
山葡萄 布(網代編)(削り皮)



⑧ 26-611-08 (91448)  
山葡萄バッグ(F3)  
¥32,500  
本体寸法: W22xD11xH21cm  
山葡萄 布(網代編)(削り皮)



⑨ 26-611-09 (91449)  
山葡萄バッグ(F5)  
¥33,500  
本体寸法: W23.5xD8xH23cm  
山葡萄 布(網代編)(削り皮)



⑩ 26-612-01 (91450)  
山葡萄バッグ(F6)  
¥36,500  
本体寸法: W24xD12xH29cm  
山葡萄 布(網代編)(削り皮)



⑪ 26-612-02 (91452)  
山葡萄バッグ(F9)  
¥37,000  
本体寸法: W33.5xD12xH20cm  
山葡萄 布(網代編)(削り皮)



⑫ 26-612-03 (91511)  
山葡萄バッグ(F13)  
¥40,000  
本体寸法: W42xD10xH29cm  
山葡萄 布(網代編)(削り皮)



⑬ 26-612-04 (91472)  
山葡萄バッグ(FS)  
¥40,000  
本体寸法: W34xD6xH21cm  
山葡萄 布(チャック仕様)(網代編)(削り皮)



⑭ 26-612-05 (91473)  
山葡萄バッグ(FD)  
¥50,000  
本体寸法: W40xD8xH26cm  
山葡萄 布(チャック仕様)(網代編)(削り皮)



⑮ 26-612-06 (91507)  
山葡萄バッグ(F8)  
¥37,000  
本体寸法: W22xD11xH17.5cm  
山葡萄 布(網代編)(削り皮)



⑯ 26-612-07 (91508)  
山葡萄バッグ(F10)  
¥37,000  
本体寸法: W22xD13xH22cm  
山葡萄 布(網代編)(削り皮)



⑰ 26-612-08 (91509)  
山葡萄バッグ(F11)  
¥36,500  
本体寸法: W34xD11xH22.5cm  
山葡萄 布(網代編)(削り皮)



⑱ 26-612-09 (91510)  
山葡萄バッグ(F12)  
¥39,500  
本体寸法: W37xD13xH25cm  
山葡萄 布(網代編)(削り皮)



⑳ 26-612-10 (91512)  
山葡萄バッグ(F14)  
¥37,000  
本体寸法: W34xD10xH25cm  
山葡萄 布(網代編)(削り皮)



㉑ 26-612-11 (91446)  
山葡萄バッグ(F1)  
¥31,000  
本体寸法: W21xD11.5xH19cm  
山葡萄 布(網代編)(削り皮)

輸入品 このページの商品はすべて輸入品です。

※青文字の商品は通常と掛率が異なりますのでご確認ください。

※青文字の商品は通常と掛率が異なりますのでご確認ください。

網代編：沢皮



①  
26-613-01 (91424)  
山葡萄バッグ(W3)  
¥37,000  
本体寸法: W28xD16xH20cm  
山葡萄 布(網代編)(沢皮)



②  
26-613-02 (91425)  
山葡萄バッグ(W4)  
¥40,500  
本体寸法: W33xD10xH24cm  
山葡萄 布(網代編)(沢皮)



③  
26-613-03 (91426)  
山葡萄バッグ(W5)  
¥37,500  
本体寸法: W24xD11xH23cm  
山葡萄 布(網代編)(沢皮)



④  
26-613-04 (91427)  
山葡萄バッグ(W6)  
¥42,000  
本体寸法: W24xD11xH27cm  
山葡萄 布(網代編)(沢皮)



⑤  
26-613-05 (91428)  
山葡萄バッグ(W7)  
¥42,000  
本体寸法: W38xD9xH22cm  
山葡萄 布(網代編)(沢皮)



⑥  
26-613-06 (91429)  
山葡萄バッグ(W8)  
¥44,000  
本体寸法: W33xD12xH25cm  
山葡萄 布(網代編)(沢皮)



⑦  
26-613-07 (91430)  
山葡萄バッグ(W12)  
¥45,000  
本体寸法: W38xD14xH26cm  
山葡萄 布(網代編)(沢皮)



⑧  
26-613-09 (91440)  
山葡萄バッグ(W4R)  
¥41,500  
本体寸法: W31xD12xH25cm  
山葡萄 布(網代編)(沢皮)



⑨  
26-613-10 (91468)  
山葡萄バッグ(W2)  
¥37,000  
本体寸法: W30xD8xH19cm  
山葡萄 布(網代編)(沢皮)



⑩  
26-613-11 (91469)  
山葡萄バッグ(W9)  
¥44,000  
本体寸法: W33xD12xH20cm  
山葡萄 布(網代編)(沢皮)



⑪  
26-613-11 (91470)  
山葡萄バッグ(W13)  
¥47,000  
本体寸法: W42xD10xH29cm  
山葡萄 布(網代編)(沢皮)



⑫  
26-613-12 (91678)  
山葡萄バッグ(W4LR)  
¥50,000  
本体寸法: W34xD13.5xH26.5cm  
山葡萄 布(網代編)(沢皮)



⑬  
26-613-13 (92344)  
山葡萄バッグ(19M)  
¥68,000  
本体寸法: W28xD10xH22.5/34cm  
山葡萄 布(細網代編)(沢皮)



⑭  
26-613-14 (92345)  
山葡萄バッグ(20M)  
¥68,000  
本体寸法: W31xD8xH20/31.5cm  
山葡萄 布(細網代編)(沢皮)

輸入品 このページの商品はすべて輸入品です。

※青文字の商品は通常と掛率が異なりますのでご確認ください。



六角編



①  
26-614-01 (91514)  
山葡萄バッグ(M5)  
¥65,000  
本体寸法: W25xD9.5xH23.5cm  
山葡萄 布(六角編)(削皮)



②  
26-614-02 (91685)  
山葡萄バッグ(MS8)  
¥105,000  
本体寸法: W24xD13xH24cm  
山葡萄 布(六角編)(沢皮)



③  
26-614-03 (91686)  
山葡萄バッグ(MS4)  
¥94,000  
本体寸法: W32xD13xH25cm  
山葡萄 布(六角編)(沢皮)



④  
26-614-04 (91420)  
山葡萄バッグ(M2)  
¥65,000  
本体寸法: W32xD9xH17cm  
山葡萄 布(六角編)(削皮)



⑤  
26-614-05 (91421)  
山葡萄バッグ(M4)  
¥70,000  
本体寸法: W34xD11xH24cm  
山葡萄 布(六角編)(削皮)



⑥  
26-614-06 (91458)  
山葡萄バッグ(M1)  
¥61,000  
本体寸法: W23xD14xH18cm  
山葡萄 布(六角編)(削皮)



⑦  
26-614-07 (91461)  
山葡萄バッグ(M6)  
¥70,000  
本体寸法: W27xD11xH28cm  
山葡萄 布(六角編)(削皮)



⑧  
26-614-08 (91462)  
山葡萄バッグ(M7)  
¥74,000  
本体寸法: W39xD8xH21cm  
山葡萄 布(六角編)(削皮)

輸入品 このページの商品はすべて輸入品です。

※青文字の商品は通常と掛率が異なりますのでご確認ください。

①  26-615-01 (91463)  
山葡萄バッグ(M8)  
**¥76,000**  
本体寸法: W23xD13xH24cm  
山葡萄 布(六角編)(削皮)

②  26-615-02 (91464)  
山葡萄バッグ(M9)  
**¥76,000**  
本体寸法: W34xD13.5xH20.5cm  
山葡萄 布(六角編)(削皮)

③  26-615-03 (91474)  
山葡萄バッグ(MD)  
**¥85,000**  
本体寸法: W40xD8xH26cm  
山葡萄 布(六角編)(削皮)

④  26-615-04 (91513)  
山葡萄バッグ(M3)  
**¥65,000**  
本体寸法: W24xD12xH22cm  
山葡萄 布(六角編)(削皮)

⑤  26-615-05 (92337)  
山葡萄バッグ(61M)  
**¥71,000**  
本体寸法: W28xD10xH20.5/31.5cm  
山葡萄 布(六角編)(削皮)

⑥  26-615-06 (92378)  
山葡萄バッグ(72M)  
**¥69,000**  
本体寸法: W30xD10xH23/35cm  
山葡萄 布(六角編)(削皮)

⑦  26-615-07 (92357)  
山葡萄バッグ(72S)  
**¥61,000**  
本体寸法: W25.5xD8xH18.5/31cm  
山葡萄 布(六角編)(削皮)

⑧  26-615-08 (92342)  
山葡萄バッグ(58M)  
**¥86,000**  
本体寸法: W32xD10xH20/32cm  
山葡萄 布(六角編)(削皮)

⑨  26-615-09 (92346)  
山葡萄バッグ(50M)  
**¥63,000**  
本体寸法: W32.5xD7xH22/32cm  
山葡萄 布(六角編)(削皮)

⑩  26-615-10 (92347)  
山葡萄バッグ(72L)  
**¥68,000**  
本体寸法: W32xD9xH20.5/33cm  
山葡萄 布(六角編)(削皮)

⑪  26-615-11 (92348)  
山葡萄バッグ(72B)  
**¥80,000**  
本体寸法: W32xD9xH20.5/33cm  
山葡萄 布(六角編)(沢皮)



※青文字の商品は通常と掛率が異なりますのでご確認ください。

透かし編・乱れ編

①  26-616-01 (91422)  
山葡萄バッグ(KS4)  
**¥64,000**  
本体寸法: W31xD13xH24cm  
山葡萄 布(石畳編)(削皮)

②  26-616-02 (91423)  
山葡萄バッグ(KS5)  
**¥59,000**  
本体寸法: W24xD10xH22cm  
山葡萄 布(石畳編)(削皮)

③  26-616-03 (91465)  
山葡萄バッグ(KS2)  
**¥59,000**  
本体寸法: W30xD9xH17cm  
山葡萄 布(石畳編)(削皮)

④  26-616-04 (91466)  
山葡萄バッグ(KS7)  
**¥67,000**  
本体寸法: W36xD9xH21cm  
山葡萄 布(石畳編)(削皮)

⑤  26-616-05 (91467)  
山葡萄バッグ(KS14)  
**¥69,000**  
本体寸法: W34xD11xH25cm  
山葡萄 布(石畳編)(削皮)

⑥  26-616-06 (92270)  
山葡萄バッグ(T13)  
**¥49,000**  
本体寸法: W41xD11xH28/41cm  
山葡萄 布(つぶれ乱れ編)(削皮)

⑦  26-616-07 (91679)  
山葡萄バッグ(MW4)  
**¥48,000**  
本体寸法: W31xD12xH23cm  
山葡萄 布(乱れ編)(沢皮)

⑧  26-616-08 (91680)  
山葡萄バッグ(MW11)  
**¥48,000**  
本体寸法: W34xD11xH21.5cm  
山葡萄 布(乱れ編)(沢皮)

⑨  26-616-09 (91681)  
山葡萄バッグ(W7R)  
**¥45,000**  
本体寸法: W37xD9xH21.5cm  
山葡萄 布(拵網代編)(沢皮)

⑩  26-616-10 (91683)  
山葡萄バッグ(W4R)  
**¥45,000**  
本体寸法: W30.5xD12xH24cm  
山葡萄 布(拵網代編)(沢皮)

⑪  26-616-11 (91692)  
山葡萄バッグ(F4R)  
**¥45,000**  
本体寸法: W33xD10xH24cm  
山葡萄 布(連続拵網代編)(削皮)

⑫  26-616-12 (91695)  
山葡萄バッグ(F13R)  
**¥48,000**  
本体寸法: W42xD10xH29cm  
山葡萄 布(連続拵網代編)(削皮)

⑬  26-616-13 (91682)  
山葡萄バッグ(MU7)  
**¥44,000**  
本体寸法: W38xD9xH22cm  
山葡萄 布(二重六ツ目編)(沢皮)

⑭  26-616-14 (91691)  
山葡萄バッグ(S4R)  
**¥49,000**  
本体寸法: W35xD13.5xH25cm  
山葡萄 布(ゴザ目透かし編)(削皮)

⑮  26-616-15 (92271)  
山葡萄バッグ(W12R)  
**¥50,000**  
本体寸法: W26xD12xH22/34cm  
山葡萄 布(連続拵網代編)(沢皮)

⑯  26-616-16 (92272)  
山葡萄バッグ(W3R)  
**¥40,000**  
本体寸法: W38.5xD14.5xH26/37cm  
山葡萄 布(連続拵網代編)(沢皮)

このページの商品はすべて輸入品です。

※青文字の商品は通常と掛率が異なりますのでご確認ください。



① 26-617-01 (92334)  
山葡萄バッグ(38L)  
¥47,000  
本体寸法: W33.5xD11.5xH26.5/36cm  
山葡萄 布(松葉編)(削皮)



② 26-617-02 (92335)  
山葡萄バッグ(49M)  
¥40,000  
本体寸法: W30.5xD10xH24.5/35cm  
山葡萄 布(乱れ編)(削皮)



③ 26-617-03 (92336)  
山葡萄バッグ(50M)  
¥47,000  
本体寸法: W28xD9.5xH23/33.5cm  
山葡萄 布(網代間喜祥編)(削皮)



④ 26-617-04 (92377)  
山葡萄バッグ(83L)  
¥55,000  
本体寸法: W26xD9xH27/36cm  
山葡萄 布(乱れ編)(削皮)



⑤ 26-617-05 (92338)  
山葡萄バッグ(94M)  
¥50,000  
本体寸法: W30.5xD10xH24/35cm  
山葡萄 布(二重六ツ目編)(削皮)



⑥ 26-617-06 (92339)  
山葡萄バッグ(61M)  
¥44,000  
本体寸法: W30.5xD9xH20.5cm  
山葡萄 布(乱網代編)(削皮)



⑦ 26-617-07 (92341)  
山葡萄バッグ(27M)  
¥63,000  
本体寸法: W28.5xD9xH20.5/32cm  
山葡萄 布(喜祥編)(削皮)



⑧ 26-617-08 (92381)  
山葡萄バッグ(27L)  
¥66,000  
本体寸法: W33xD12xH24.5/35cm  
山葡萄 布(喜祥編)(削皮)



⑨ 26-617-09 (92343)  
山葡萄バッグ(83M)  
¥62,000  
本体寸法: W32.5xD10xH24.5/36cm  
山葡萄 布(菊花編)(削皮)



⑩ 26-617-10 (92382)  
山葡萄バッグ(33M)  
¥63,000  
本体寸法: W35xD9xH23.5/35cm  
山葡萄 布(乱れ花編)(削皮)



⑪ 26-617-11 (92356)  
山葡萄バッグ(28M)  
¥63,000  
本体寸法: W31xD10xH20.5/33cm  
山葡萄 布(乱れ花編)(削皮)



⑫ 26-617-12 (92349)  
山葡萄バッグ(33L)  
¥68,000  
本体寸法: W31xD10xH23.5/35cm  
山葡萄 布(乱れ花編)(削皮)



⑬ 26-617-13 (92358)  
山葡萄バッグ(34M)  
¥64,000  
本体寸法: W29xD10xH23.5/35cm  
山葡萄 布(乱れ単六角編)(削皮)



⑭ 26-617-14 (92359)  
山葡萄バッグ(36M)  
¥64,000  
本体寸法: W27xD10.5xH27/36cm  
山葡萄 布(四角花編)(削皮)



⑮ 26-617-15 (92361)  
山葡萄バッグ(37M)  
¥64,000  
本体寸法: W31xD9xH24/35cm  
山葡萄 布(乱れ単六角編)(削皮)

輸入品 このページの商品はすべて輸入品です。

※青文字の商品は通常と掛率が異なりますのでご確認ください。

## 山葡萄クラッチバッグ



山葡萄素材のクラッチバッグを製作いたしました。  
スマホやハンカチ、ポーチに長財布まで入る、大き目のサイズ。  
細やかな亀甲編みが美しく、山葡萄の高級感あるクラッチバッグです。  
口部分は広く開けられるファスナータイプで、ワンポイントにストラップがついています。



① 26-618-01 (92362)  
山葡萄バッグ(40T)  
¥68,000  
本体寸法: W33.5xD4xH22.5cm  
山葡萄 布(亀甲編)(削皮)

## 山葡萄×山くるみ

※縦ヒゴに山くるみ、横ヒゴに山葡萄を使用

### 異素材のヒゴで編んだミックスバスケット



② 26-618-02 (91475)  
山葡萄&山くるみバッグ(網代編)  
¥43,000  
本体寸法: W34xD12xH22cm  
山葡萄 山くるみ 布(網代編)(削皮・胡桃皮)



③ 26-618-03 (91690)  
山くるみバッグ(F4)  
¥40,000  
本体寸法: W32xD12xH24cm  
山くるみ 布(網代編)(胡桃皮)



④ 26-618-04 (91689)  
山くるみバッグ(F13)  
¥48,000  
本体寸法: W42xD10xH29cm  
山くるみ 布(網代編)(胡桃皮)



⑤ 26-618-05 (91476)  
山くるみバッグ(六角編)  
¥70,000  
本体寸法: W33xD13xH23cm  
山くるみ 布(六角編)(胡桃皮)



⑥ 26-618-06 (92379)  
山くるみバッグ(27)  
¥47,000  
本体寸法: W31.5xD9xH25cm  
山くるみ 布(網代編)

輸入品 このページの商品はすべて輸入品です。

※青文字の商品は通常と掛率が異なりますのでご確認ください。

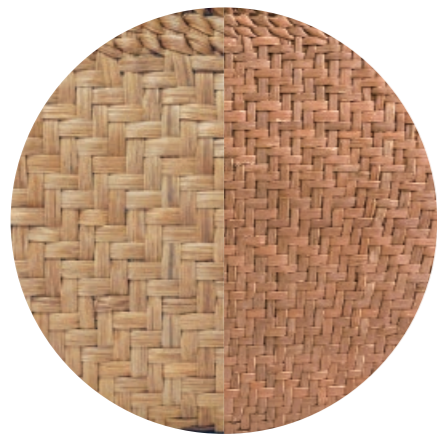
新企画
竹製品
弁当/飯器
酒器
寿司/麺/鍋
木製品
陶磁器/ガラス
金属
紙製品
演出
調理道具
串/包装用品
茶器
お盆/トレー
卓上用品
箸
カトラリー
各種パーツ
ペーカリー
什器/備品
ライフスタイル
artwork
伝統工芸
スポーツ
上質日常品
素材
ロケーション

新企画
竹製品
弁当/飯器
酒器
寿司/麺/鍋
木製品
陶磁器/ガラス
金属
紙製品
演出
調理道具
串/包装用品
茶器
お盆/トレー
卓上用品
箸
カトラリー
各種パーツ
ペーカリー
什器/備品
ライフスタイル
artwork
伝統工芸
スポーツ
上質日常品
素材
ロケーション

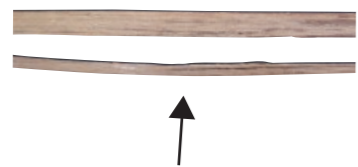
# 山葡萄バッグ「玻璃」

## 職人による精巧で緻密な編み込み

通常山葡萄バッグを編むのに使うヒゴは約8mm幅の0.4～0.5mm厚に対して、「玻璃」シリーズに使うヒゴは約3mm幅の0.1～0.2mm厚と細く薄く編み込みも緻密になります。そのため、通常の籠バッグよりも5倍以上の時間をかけて作られている極上の逸品です。使用している皮は、「鬼皮」を剥いだ後に現れる「一番皮」を使用しており、素朴で自然の風合いにより近い素材感を楽しめます。内布や巾着には国産の柿渋染の生地を使用しています。



■左が通常の籠バッグ 8mmヒゴ ■右が玻璃の籠バッグ 3mmヒゴ



玻璃の籠バッグ用3mm幅ヒゴ (上は通常山葡萄バッグに使用されるヒゴです)



① 26-619-01 (91934)  
山葡萄バッグ(F極3)  
¥87,000  
本体寸法: W22xD10xH21cm  
山葡萄 柿渋布(網代編)(沢皮)



② 26-619-02 (91935)  
山葡萄バッグ(F極4)  
¥117,000  
本体寸法: W31xD11xH24cm  
山葡萄 柿渋布(網代編)(沢皮)



③ 26-619-03 (91936)  
山葡萄バッグ(F極5)  
¥87,000  
本体寸法: W23.5xD11xH23cm  
山葡萄 柿渋布(網代編)(沢皮)



④ 26-619-04 (91937)  
山葡萄バッグ(F極7)  
¥114,000  
本体寸法: W37xD8xH22cm  
山葡萄 柿渋布(網代編)(沢皮)



⑤ 26-619-05 (91938)  
山葡萄バッグ(F極8)  
¥95,000  
本体寸法: W23xD13xH24.5cm  
山葡萄 柿渋布(網代編)(沢皮)

## 山葡萄雑貨



① 26-620-01 (92363)  
山葡萄ウォレット(A)  
¥37,000  
本体寸法: W21xD4xH11cm  
山葡萄(六角花編)(削皮)



② 26-620-02 (92364)  
山葡萄ウォレット(B)  
¥26,000  
本体寸法: W21xD4xH11cm  
山葡萄(網代編)(削皮)



③ 26-620-03 (92365)  
山葡萄ウォレット(C)  
¥39,000  
本体寸法: W21xD4xH11cm  
山葡萄(乱れ編)(沢皮)



④ 26-620-04 (92366)  
山葡萄ウォレット(D)  
¥33,000  
本体寸法: W21xD4xH11cm  
山葡萄(連続網代編)(削皮)



⑤ 26-620-05 (91485)  
山葡萄ウォレット(小)  
¥31,000  
本体寸法: W22.5xD3.5xH12cm  
山葡萄(網代編)(削皮)



⑥ 26-620-06 (92367)  
山葡萄ストラップ1連  
¥2,200  
本体寸法: W13.3xD5.1xH1.3cm  
山葡萄



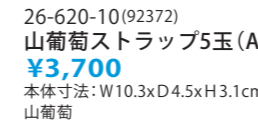
⑦ 26-620-07 (92368)  
山葡萄ストラップ3玉(B)  
¥2,750  
本体寸法: W10.2xD6.3xH2.2cm  
山葡萄



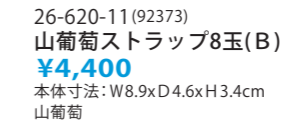
⑧ 26-620-08 (92369)  
山葡萄ストラップ3玉(A)  
¥2,600  
本体寸法: W11.3xD7.1xH2.8cm  
山葡萄



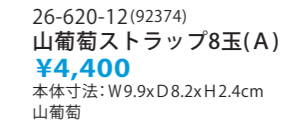
⑨ 26-620-09 (92371)  
山葡萄ストラップ5玉(B)  
¥3,700  
本体寸法: W11.1xD4.6xH3cm  
山葡萄



⑩ 26-620-10 (92372)  
山葡萄ストラップ5玉(A)  
¥3,700  
本体寸法: W10.3xD4.5xH3.1cm  
山葡萄



⑪ 26-620-11 (92373)  
山葡萄ストラップ8玉(B)  
¥4,400  
本体寸法: W8.9xD4.6xH3.4cm  
山葡萄



⑫ 26-620-12 (92374)  
山葡萄ストラップ8玉(A)  
¥4,400  
本体寸法: W9.9xD8.2xH2.4cm  
山葡萄



⑬ 26-620-13 (91433)  
山葡萄ストラップ(モダン)(A)  
¥3,200  
本体寸法: W15.1xD8.8xH4.4cm  
山葡萄(削皮)



⑭ 26-620-14 (91434)  
山葡萄ストラップ(モダン)(B)  
¥3,200  
本体寸法: W9.6xD6.8xH2cm  
山葡萄(削皮)



⑮ 26-620-15 (91437)  
山葡萄ストラップ(二連)(A)  
¥3,200  
本体寸法: W8.4xD5.8xH2.7cm  
山葡萄(削皮)



⑯ 26-620-16 (91436)  
山葡萄ストラップ(二連)(B)  
¥3,800  
本体寸法: W8.4xD8xH1.8cm  
山葡萄(削皮)



⑰ 26-620-17 (91435)  
山葡萄ストラップ(三連)(C)  
¥3,200  
本体寸法: W9xD7xH1.6cm  
山葡萄(削皮)



⑱ 26-620-18 (91438)  
山葡萄ストラップ(三連)(A)  
¥3,800  
本体寸法: W9xD7xH1.8cm  
山葡萄(削皮)



⑲ 26-620-19 (91439)  
山葡萄ストラップ(三連)(B)  
¥3,800  
本体寸法: W8xD7.5xH2.7cm  
山葡萄(削皮)

# OEM

## オリジナルデザインの 山葡萄バッグをお作りします。

オリジナル寸法・デザインでのOEM製作も可能です。また、既存デザインの布や持ち手などの部分的な仕様変更も承りますので、ご希望があればお気軽にご相談下さい。

### 山葡萄製品のOEM発注について

- ◆OEM発注の際は、「形状」「寸法」「材料」「編み方」「布生地」「ロット」をご連絡下さい。  
※お客様がご用意した布生地や材料を使用して弊社で製造することもできます。  
※生産ロットについては最小10個から承りますが、まずはご希望ロットをご相談下さい。
- ◆デザイン(形状)についてはご希望するデザインの参考となる写真資料等をご用意下さい。  
※山葡萄の素材特性上、作成できない形状もあります。

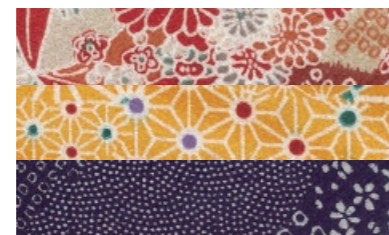
#### ①籠バッグのOEM対応が可能

最小ロット10個からOEM生産が可能です。デザイン決定後に編の型となる「木型」を作成し、試し編みを行います。形状・ロットにより変わりますが2~3ヶ月程納期を頂きます。お見積もり・納期についてはご相談下さい。※ロット(10個)以下の場合には見積単価が大幅に高くなります。



#### ②ハンドルの変更が可能

受注生産でハンドルの形をお好の形に変更をすることができます。※完成品のハンドル変更は対応しておりません。



#### ③内布・巾着の変更が可能

ご用意頂いた生地で内布や巾着をOEM生産が可能です。衣服を傷つけないようにする当て布も作成できます。



#### ④名入れ対応が可能

商品タグにレーザー刻印で名入れ対応が可能です。※通常は弊社ロゴが刻印されています。

# 山葡萄バッグのお手入れ

## 長くお使いいただくために

長くお使いいただいた山葡萄バッグは、表面に独特の艶やかさが出てきますが、それが山葡萄バッグの最大の魅力の一つになっています。しかし、長くお使いいただかなくとも、『天然純蜜蝋』を豚毛など柔らかいブラシで薄く均一に塗布すれば、自然な艶を出すことができます。ご使用前に下記件をご確認ください。

- ※作業を行う前にはブラッシングをして埃などを払ってください。
- ※純天然蜜蝋を塗りすぎると逆に手の油を弾いて山葡萄本来の輝きを損なうこともあります。



山葡萄バッグは、天然素材ならではの独特の素材感と高い技術を持った職人による、丁寧な手仕事から生み出される人気の高いアイテムです。使い込むほどに表皮に艶がでて、一層味わい深い存在となってきます。今回、長くお使いいただけるよう、お手入れセットをご用意いたしました。専用豚毛ブラシでブラッシングして表面のホコリやチリを取り除き、天然純蜜蝋を柔らかいブラシで馴染ませるだけで、簡単にお手入れをすることができます。ぜひ、時々お手入れをしていただき、長くご愛用ください。

01 (42841)  
山葡萄籠お手入れセット  
¥2,500  
本体寸法: ブラシ W11.3xD5xH3cm  
蜜蝋30g 豚毛ブラシ  
お手入れ方法説明書

## 蜜蝋ワックスでお手入れ



山葡萄関連商品の蜜蝋ワックス加工のご相談も承ります。お気軽にご相談くださいませ。

### ■ 蜜蝋ワックスでお手入れの仕方

1. 塗布する表面の汚れなどを落とし、【ワックス】をスポンジで塗布します。
  2. 余分なワックスは、【パンブークロス】で拭き取ります。
- ※ お好みで、艶出し用【オイル】を【ワックス】を塗布する前にご使用ください。  
※ ご使用する前に、目立たない箇所にて塗布し艶や発色をご確認ください。

蜜蝋ワックスの詳しいご案内は、蜜蝋ワックスお手入れセットのページに掲載しています。

# 山葡萄バッグLIGHT

山葡萄バッグをおよそ30%軽量化しました。

通常の山葡萄バッグの軽量化を研究し、およそ30%軽量化した商品の開発に努めてまいりました。山葡萄の皮を通常より薄く削ぎ軽量化しながらも、通常の山葡萄バッグと同じ質感を追及しています。ぜひ、手に取ってお確かめください。



新企画
竹製品
弁当 / 飯器
酒器
寿司 / 麺 / 鍋
木製品
陶磁器 / ガラス
金属
紙製品
演出
調理道具
串 / 包装用品
茶器
お盆 / トレー
卓上用品
箸
カトラリー
各種パーツ
ベーカリー
什器 / 備品
ライフスタイル
artwork
伝統工芸
スポーツ
上質日常品
素材
ロケーション



①  
26-624-01 (92467)  
山葡萄バッグ(LIGHT9)  
¥92,000  
本体寸法: W32xD9xH24.5cm  
山葡萄 布

②  
26-624-02 (92470)  
山葡萄バッグ(LIGHT12)  
¥220,000  
本体寸法: W34.5xD10.5xH22.5cm  
山葡萄 布

③  
26-624-03 (92472)  
山葡萄バッグ(LIGHT15)  
¥105,000  
本体寸法: W33xD8xH24cm  
山葡萄 布



④  
26-624-04 (92473)  
山葡萄バッグ(LIGHT16)  
¥138,000  
本体寸法: W28xD7xH29.5cm  
山葡萄 布



⑤  
26-624-05 (92474)  
山葡萄バッグ(LIGHT17)  
¥70,000  
本体寸法: W35.5xD9.5xH25cm  
山葡萄 布



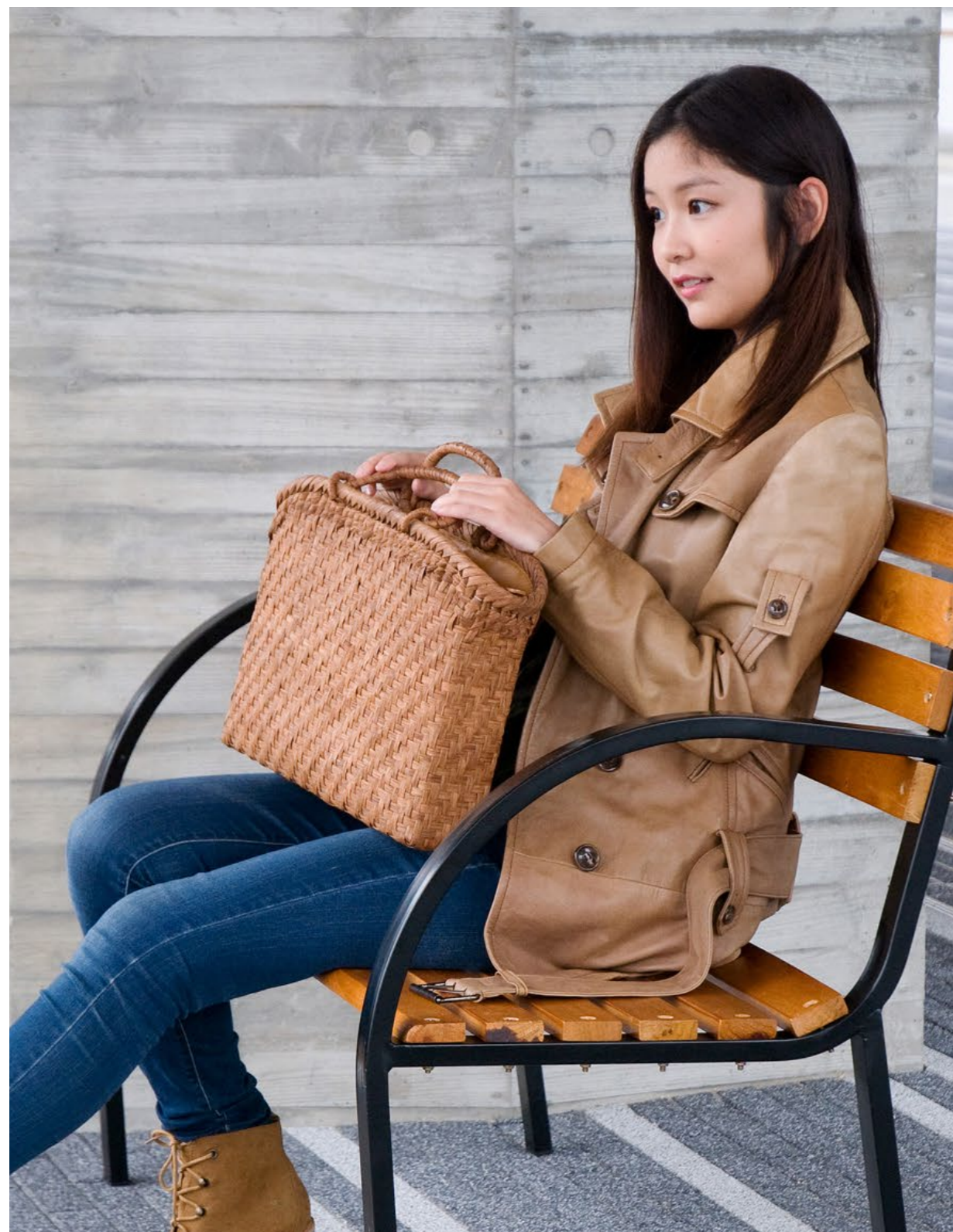
新企画
竹製品
弁当 / 飯器
酒器
寿司 / 麺 / 鍋
木製品
陶磁器 / ガラス
金属
紙製品
演出
調理道具
串 / 包装用品
茶器
お盆 / トレー
卓上用品
箸
カトラリー
各種パーツ
ベーカリー
什器 / 備品
ライフスタイル
artwork
伝統工芸
スポーツ
上質日常品
素材
ロケーション

# 山葡萄バッグ沢皮(一番皮)

通常の二番皮より希少価値の高い沢皮(一番皮)を使用しています。

山葡萄の中でもさらに希少価値の高い沢皮は、山葡萄の収穫全体の2~3割程度しか収穫出来ないほど採取量の少ない為に希少価値が高く、使い込むほどに徐々に表面に黒みがかった艶やかなあめ色へと変化するのが特徴です。

長く使っている間にしなやかに色味や艶が出てくる楽しみは、一番皮だけのものです。



新企画
竹製品
弁当/飯器
酒器
寿司/麺/鍋
木製品
陶磁器/ガラス
金属
紙製品
演出
調理道具
串/包装用品
茶器
お盆/トレー
卓上用品
箸
カトラリー
各種パーツ
ペーカリー
什器/備品
ライフスタイル
artwork
伝統工芸
スポーツ
上質日常品
素材
ロケーション

新企画
竹製品
弁当/飯器
酒器
寿司/麺/鍋
木製品
陶磁器/ガラス
金属
紙製品
演出
調理道具
串/包装用品
茶器
お盆/トレー
卓上用品
箸
カトラリー
各種パーツ
ペーカリー
什器/備品
ライフスタイル
artwork
伝統工芸
スポーツ
上質日常品
素材
ロケーション



①  
26-626-01 (92475)  
山葡萄バッグ一番皮(8L)  
¥70,000  
本体寸法: W33.5xD11xH26.5cm  
山葡萄 布



②  
26-626-02 (92476)  
山葡萄バッグ一番皮(8M)  
¥69,000  
本体寸法: W32xD7xH22cm  
山葡萄 布



③  
26-626-03 (92477)  
山葡萄バッグ一番皮(15)  
¥97,000  
本体寸法: W33xD10xH24.5cm  
山葡萄 布



④  
26-626-04 (92478)  
山葡萄バッグ一番皮(10M)  
¥75,000  
本体寸法: W32.5xD11xH24cm  
山葡萄 布



⑤  
26-626-05 (92479)  
山葡萄バッグ一番皮(10S)  
¥70,000  
本体寸法: W33.5xD11xH26.5cm  
山葡萄 布



⑥  
26-626-06 (92480)  
山葡萄バッグ一番皮(17L)  
¥97,000  
本体寸法: W33xD11xH24cm  
山葡萄 布



⑦  
26-626-07 (92481)  
山葡萄バッグ一番皮(17M)  
¥83,000  
本体寸法: W29xD10xH21.5/26cm  
山葡萄 布



⑧  
26-626-08 (92482)  
山葡萄バッグ一番皮(18)  
¥138,000  
本体寸法: W32.5xD8xH19.5cm  
山葡萄 布



⑨  
26-626-09 (92483)  
山葡萄バッグ一番皮(23)  
¥105,000  
本体寸法: W32xD12xH25cm  
山葡萄 布





①

26-627-01 (9101000)  
山葡萄 六ツ目編(削皮)16A  
¥54,000  
本体寸法:W28xD13xH28(44)cm  
山葡萄/内側布張り



②

26-627-02 (9101200)  
山葡萄 六ツ目編(削皮)16B  
¥49,000  
本体寸法:W21xD14xH25(41)cm  
山葡萄/内側布張り



③

26-627-03 (9101300)  
山葡萄 石畳編(削皮)16A  
¥69,000  
本体寸法:W28xD13xH28(44)cm  
山葡萄/柿渋巾着



④

26-627-04 (9101400)  
山葡萄 石畳編(削皮)16B  
¥64,000  
本体寸法:W21xD14xH25(41)cm  
山葡萄/柿渋巾着

## 山葡萄 × 異素材

### 山葡萄 × レザー

山葡萄のひごと細かく加工したレザーを交互に編んだコンビバッグ。

山葡萄と異素材をマッチングさせた、ユニークなひとしなです。



⑤

26-627-05 (9101600)  
山葡萄 レザーコンビ(黒)  
¥110,000  
本体寸法:W33xD13xH24cm  
山葡萄/牛革/内側布張り

### 山葡萄 × 木

山葡萄バッグのハンドル部分を木製にしました。カラーリング次第で色んな印象に変化します。※持手のカラーリングはアソートです。

26-627-06 (9101500)  
山葡萄バッグ網代編(ハンドル)  
¥50,000  
本体寸法:W33xD13xH24cm  
山葡萄/木製ハンドル付



⑥

輸入品 このページの商品はすべて輸入品です。

※ 緑文字の商品は通常と掛率が異なりますのでご確認ください。

## 天然素材帽子



26-628-01 (420374)  
葛編みクロッシェ(婦人用)リーフ  
¥45,000  
本体寸法:内寸/Φ19cm 外寸/Φ36cm  
ツハ前方/9cm  
頭周り/62cm(231g)  
カズラ

26-628-02 (420375)  
葛編みクロッシェ(婦人用)ライン  
¥54,000  
本体寸法:内寸/Φ19cm 外寸/Φ31cm  
ツハ前方/7cm  
頭周り/59.5cm(110g)  
カズラ

### 天然素材が織りなす被り心地の良さ

今や高級品のカズラのツルや竹で編んだレトロな帽子。

天然素材は通気性が良く籠りがちな熱を放熱し、他とはかぶらない個性を演出します。



26-628-03 (420376)  
バンブーキャベリンハット  
¥75,000  
本体寸法:内寸/Φ18cm 外寸/Φ40cm  
ツハ前方/16.5cm  
頭周り/53.5cm(52g)  
竹



③

日本製 このページの商品はすべて日本製です。

※ 青文字の商品は通常と掛率が異なりますのでご確認ください。