

新企画
竹製品
弁当 / 飯器
酒器
寿司 / 麺 / 鍋
木製品
陶磁器 / ガラス
金属
紙製品
演出
調理道具
串 / 包装用品
茶器
お盆 / トレー
卓上用品
箸
カトラリー
各種パーツ
ペーカリー
什器 / 備品
ライフスタイル
artwork
伝統工芸
スポーツ
上質 日常品
素材
ロケーション



日本製 ①

### 薩摩切子のそば猪口

薩摩藩で幕末から明治初頭にかけて生産されたカットグラス(切子)です。こちらは伝統のある薄淡い黄色を再現した古代色の商品。大胆なカットで表現されたグラデーションが魅力です。

26-683-01 (314173)  
薩摩切子古式そば猪口  
※オープン価格  
本体寸法: Φ7.5xH6cm  
※桐箱入り

日本製 ②



### 有田焼 × ガラス HAJIMARI

400年の歴史を誇る有田焼の美しさと、ガラスの透明感が結びつき、それぞれの持ち味を表現した、『HAJIMARI』グラス。日本の伝統の可能性を世界に広揚げるアイテムです。

26-683-02 (452473)  
染付華唐草ワイングラス(大)  
¥21,000  
本体寸法: Φ11xH25cm(600cc)  
磁器/ガラス



日本製 ③

### 竹炭釉 かまど飯窯

放置竹林の有効活用も目的として作られた、エコマーク取得の超竹微粉炭。その竹炭パウダーを使い、メーカーと共同で、焼き物のうわぐすりとなる『竹炭釉』を開発しました。竹炭釉が塗られたこの飯窯は、独特の内側の丸みにより、外側から内側にお米が回転する事で、お米が美味しく立った状態に炊き上がります。良い塩梅の「おこげ」も楽しめます。

※かまど飯釜はP242にもございます。

26-683-03 (171310)  
かまど飯釜セット(3合)  
※オープン価格  
杓文字: W22.5xD7cm  
飯釜: W22xD18xH17cm  
鍋敷: Φ18xH1.8cm  
竹/陶器/蘭草

※ 桐箱入り、OPP袋入り以外の商品は全て黒箱\*(P672の写真参照)に包装いたします  
※ 青文字の商品は通常と掛率が異なりますのでご確認ください。

新企画
竹製品
弁当 / 飯器
酒器
寿司 / 麺 / 鍋
木製品
陶磁器 / ガラス
金属
紙製品
演出
調理道具
串 / 包装用品
茶器
お盆 / トレー
卓上用品
箸
カトラリー
各種パーツ
ペーカリー
什器 / 備品
ライフスタイル
artwork
伝統工芸
スポーツ
上質 日常品
素材
ロケーション

# 素材

サステナビリティへの関心の高まりとともに、その存在が見直されている『天然の素材』そのものを集めました。



日本製 ①

### かずら

採取したのちに丁寧に根を取り除き、洗浄煮沸後乾燥させたものです。粘りがあり折れにくいので編みやすい素材。個体によって色味のバリエーションが豊富で、ふたつと同じ色が無いのが魅力です。

26-684-01 (18685)  
カズラ(上)  
※オープン価格  
本体寸法: Φ0.3~0.8cm  
ロット: 約1kg  
かずら



輸入品 ②

### 竹ひご

旬の時期(9月~2月)に切り出した真竹を、天日乾燥し、幅と厚みを揃え美しく仕上げた竹ひごです。受注生産となりますので、幅・厚み・長さをご指定のうえ、必要な重量をお問合せ下さい。

26-684-02 (711143)  
竹ひご  
※オープン価格  
本体寸法: 各指定下さい  
ロット: 各指定下さい  
竹



輸入品 ③-⑥

### 籐ひご

皮の付いた籐は、太さによって製品の印象が大きく変わります。希望に沿ったデザインでご利用いただけるように、豊富なラインナップをご用意しております。補強用にも適した、しなやかで丈夫な天然の籐です。

26-684-03 (712425) 天然籐ひご A  
※オープン価格  
幅: D2.4~2.6cm  
ロット: 30kg

26-684-04 (712426) 天然籐ひご B  
※オープン価格  
幅: D3.0~3.2cm  
ロット: 30kg

26-684-03 (712427) 天然籐ひご C  
※オープン価格  
幅: D3.6~3.8cm  
ロット: 30kg

26-684-03 (712428) 天然籐ひご D  
※オープン価格  
幅: D4.5~4.76cm  
ロット: 30kg



①

## 丸竹の端材

丸竹で作られた作品によって出た端材も、ハンドメイド品や工作など、アイデア次第で用途は様々。



②

## 竹の地下茎

竹の地下茎を採取した根竹は、加工次第で杖やカトラリー、ハンドバッグの持ち手など、幅広くお使いいただけます。

26-685-02 (251129)  
根竹棒(加工用)  
※オープン価格  
本体寸法: Φ1~1.2x40cm  
竹

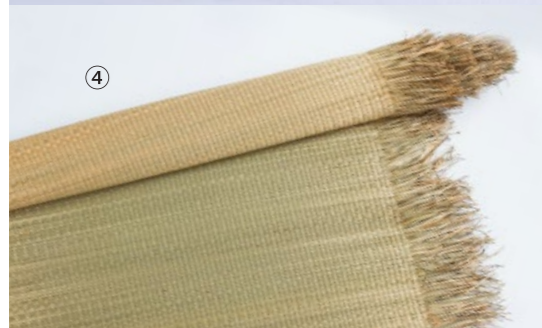


③

## 根竹の端材

根竹の端材です。ボタンや印鑑、小物の作成に大活躍。イマジネーションを刺激する素材です。

26-686-03 (251130)  
根竹パーツ材(サイズアソート)  
※オープン価格  
本体寸法: 端材のため長さ、太さは指定できません。  
竹



④

## 七島藺表 (加工用)

大分県国東地方でのみ採取される七島藺草(シットウイグサ)。丁寧に編まれている藺草のシートは畳のみならず、マットや枕、履物等様々な商品の加工に使われます。

26-685-04 (42002)  
七島藺表(加工用)  
※オープン価格  
本体寸法: W98xD215cm  
藺草

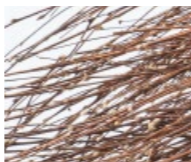


⑤

## 岩萩

料理の演出に使用するスダレや民芸品などに使われる岩萩です。繊細な枝ぶりで創作の幅が広がります。

26-685-05 (251081B)  
岩萩  
※オープン価格  
本体寸法: 約100cm  
ロット: 約4kg  
萩



⑥

## 藁

日本に一番なじみの深い素材、藁。各地に藁を利用した編み方と日用雑貨が受け継がれています。

26-685-06 (251131)  
藁材料  
※オープン価格  
本体寸法: 約80cm  
ロット: 20束入ケース  
藁



 このページの商品はすべて受注生産です。  このページの商品はすべて日本製です。



輸入品 ①

## 晒竹

真竹を熱湯で煮沸し、竹の色と脂を抜いた後、天日にさらして乾燥させ曲がりを矯正した晒竹。白く滑らかな表面が特徴です。

26-686-01 (711800)  
晒丸竹(真竹・乾燥済)  
※オープン価格  
本体寸法: Φ5x170cm  
竹



②

日本製

## 青竹

香りや色味が楽しめる山から切り出したままの竹です。酒器や猪口等を作るのに最適。カビが発生しやすい素材なので、クール便にて発送致します。

26-686-02 (251133)  
生丸竹材(3節)  
※オープン価格  
本体寸法: Φ7x100cm  
竹

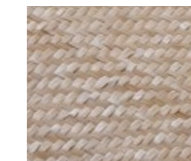


輸入品 ③

## アジロ編のシート

建材にもつかわれる、竹のアジロ編シート。袋物、小物等、様々な加工が可能です。

26-686-03 (78956)  
アジロ編シート  
※オープン価格  
本体寸法: W138xD200cm  
竹




輸入品 ④

## トンキンバンブー

トンキンケーンは、最も堅牢で強度の高い竹の一つと言われています。バンブー・フライロッドとして仕様した場合、強度と柔軟性を持つため、多くの釣り愛好家に好まれます。また、曲りの少なさや節の広さもトンキンバンブーが選ばれる理由です。

26-686-04 (88007)  
トンキンケーン  
※価格はお問合せ下さい  
本体寸法: Φ5.5~6x360cm  
竹

 このページの商品はすべて受注生産です。