

上 質 日 常 品

①

 **SDGs × 工 芸 品**

自然素材をデザインする

Spirit of nature[®]
YAMASHITA KOGEI INC.



YAMASHITA KOGEI INC.
www.yamashita-kogei.com

株式会社 **山下工芸** *Takebito*[®] / Spirit of nature[®] / hand^{*}

〒874-0034 大分県別府市上人仲町 13-43

tel : 0977-66-4383 fax : 0977-66-4385

mail : info@yamashita-kogei.com

ショールーム・ショップ：別府 / 東京 / 北九州 / 中国

東京ショールーム Tokyo Show Room

〒163-1062 東京都新宿区西新宿 3-7-1 新宿パークタワー OZONE 4F

SHINJUKU PARK TOWER OZONE 4F

Nishi-shinjuku 3-7-1 Shinjuku-ku Tokyo JAPAN

Spirit of nature[®]
YAMASHITA KOGEI INC.

緑豊かな里山、心やさしい人々。
この豊かな地にしっかり根をおろし
人と自然にやさしい作品づくりを続けて行く事が
私たちの目標であり、願いです。

今回は『SDGs』に関連した商品、
現在社会的課題となっている放置竹林や間伐材を
使った商品を中心にピックアップ。
私たちが『エシカル』であると思えるものを
九州から発信いたします。

竹のお弁当箱

竹の集成材を丁寧に組み合わせたお弁当箱です。
竹は繊維質ですので傷がつきにくく、
末永くご使用いただけます。

Bamboo lunch box

delicately made with laminated bamboo
Since bamboo is a fibrous and less vulnerable
material,
you can use the lunch box for long time.



32307000

スス竹長角二段弁当（仕切1個付）

W16×D9×H5cm ¥7,400



MADE IN JAPAN

竹のタンブラー

ステンレスの二重構造のポットに
乾燥した真竹のひごを巻き詰めた
おしゃれなタンブラーです。

Bamboo Tumbler

Fashionable tumbler;
stainless double walled tumbler wrapped
by lace-like patterns made with bamboo stick.



71025663

竹編みステンレスボトル

φ7.5×H26.5cm オープン価格



MADE IN CHINA

竹のお重箱

竹の集成材を丁寧に組み合わせたお重箱です。
竹は繊維質ですので傷がつきにくく、末永くご使用いただけます。

Bamboo lunch box

delicately made with laminated bamboo
Since bamboo is a fibrous and less vulnerable
material, you can use the lunch box for long time.



32306000

スス竹5寸松花堂弁当（二段）

W16×D16×H5cm ¥14,400

32265000

スス竹7寸松花堂弁当（二段）

W21×D21×H5.5cm ¥15,000



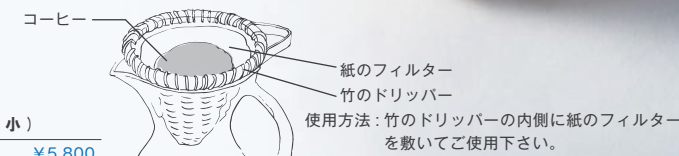
MADE IN JAPAN

竹編みのコーヒーフォルダー

真竹を円錐形に編み上げフォルダーに。
水平部に取り手をつけたデザインは、
使い勝手がよく衛生的。
お客様がお見えになっても
インパクト抜群な商品です。

Knitted Bamboo Coffee Folder

Knitted Bamboo folder into circular cone.
The design put the handles on foreside is handy and clean.
We are sure that it will give brilliant impression
to your guest when you invite them.



4202390A

竹のコーヒードリッパー（小）

W11.5×H11.5cm ¥5,800



MADE IN JAPAN

小石原焼の湯呑

伝統工芸品に指定された小石原焼。
サイズは少々小さめですが、
上品な作風で人気があります。

Koishiwara-yaki Cup

Koishiwara-yaki is a traditional craft work.
Although, the size is rather small,
the cup is popular because of its
sophisticated design.



45030910
小石原湯呑 ふらし
Φ6×H6cm ¥1,300

MADE IN JAPAN

博多杉わっぱの弁当箱

長角のデザインが杉の目を引き立てています。
木の温もりがランチタイムを楽しくさせてくれるでしょう。

Hakata Sugi-wappa lunch box

Rectangular shape evokes curly grain
of Japanese cedar.
The warmth of woods will entertain
your lunch time.



32033230
曲げわっぱ角弁当箱
W20×D19.5×H6.8cm ¥9,000

MADE IN JAPAN



小鹿田焼の湯呑

小鹿田焼は重要無形文化財に指定されています。
トビカンナの模様を中央部に施したシンプルな
デザインは、現代のライフスタイルに
うまく溶け込むと思います。

Onta-yaki Cup

Onta-yaki is appointed as "important intangible
cultural heritage".
The simple Tobikanna design in the center matches
with your modern life-style.



45016830
小鹿田焼 湯呑 (トビ中央)
Φ7×H7.5cm ¥2,850

MADE IN JAPAN

桜のお椀

大分県産の桜の木からお椀を制作してみました。
漆器のお椀とは異なる雰囲気。
シャーベットやデザート系のレシピと
ぴったり合うおしゃれな器です。

Bowl Made with Cherry Tree

We made soup bowl with Cherry tree.
Different test from a lacquer soup bowl.
We are sure that the bowl is fashionable
so that goes well with sherbet and
various type of dessert.



41025200
桜のお椀
Φ10×H6cm ¥6,100

MADE IN JAPAN



竹のカップ

孟宗竹をロクロ加工で丁寧に制作しました。
底は天然の節がそのまま。
自然の雰囲気が楽しめるカップです。

Bamboo Cup

Carefully crafted cup made with moso-bamboo. We used natural bamboo gnarl so you can enjoy natural mood of the cup.



18011750
スス竹ロクロタンブラー
Φ8.5×H10cm ¥1,200
MADE IN JAPAN



竹の調理用ターナー

フライパンに直接触れるものですので化学塗料を使用しないシリーズです。
その内、1種類は内側のゆるやかなカーブをそのままに。
力を入れずに食材を返すことができます。



26014810
穴あきターナー
W6.5×D30cm ¥820
26014790
カーブターナー（右利用）
W6.5×D30cm ¥1,350
26014800
穴無しターナー
W6.5×D30cm ¥840

Bamboo Kitchen Flipper

Non-Chemical Coating series.
One of them use Bamboo's natural curve.
It can turn over food very easily.

MADE IN JAPAN



竹のおろし器

孟宗竹の自然なカーブを利用しておろし器を作ってみました。

Bamboo Grater

We used natural curve of moso-bamboo to make the Grater.



妻切用歯部

269039
スス竹スリムおろし器（千切用）
W28×D8cm ¥2,000
269040
スス竹スリムおろし器（妻切用）
W28×D8cm ¥2,000

MADE IN JAPAN



茶碗カゴ

昭和初期、このかごに使用後の茶碗を入れ水切りかごとして使用されたようです。
面白そうなので製作してみました。
フルーツバスケットとしても面白そうです。

Tableware basket

The basket is used as dryer in early Showa period. We thought it is interesting to make the basket; recommend to use as a fruits basket.



31872000
青竹茶碗籠
Φ26.5×H12.5 ¥7,500

MADE IN JAPAN

はつり酒器

注ぎ口も工夫した竹の酒器です。

Hatsuri Decanter

Decanter which has creative lip for pouring.

18022150

白竹はつり酒器 (B)(小)

Φ5.5×H16/14cm ¥2,600



MADE IN JAPAN



はつりアイスペール (トング付き)

径の大きい孟宗竹の皮をそぎ落としてアイスペールにしました。
天然素材は熱伝導が遅いので氷が溶けにくいのが特徴です。

Hatsuri Ice Pail (with tong)

Small hanging basket. You can use it as accessory case and shopping bag since it's knitted tough.

18050240

白竹ハツリアイスペール

Φ14×H14/9.5cm ¥4,000

26270000

白竹アイストング

18cm ¥720

MADE IN JAPAN



はつりぐいのみ

竹の材料を無駄なく使用するために、
口径の小さい先端部分でぐい呑みを製作しました。

Hatsuri Japanese Sake Cup

We made small sake cup to make a use of small tip.

18021550

白竹ハツリぐい呑

Φ4.5×H5.5cm ¥1,350



MADE IN JAPAN



トング箸

当初は、外国人の方向けにお箸として企画。トングとしてもお使いいただけます。
レストは竹端材でデザインしました。

Tong like Chopstick

At the bigining, we made this for foregnerto use as chopstick. You can use this as tong too.
We also made chopstick rest with bamboo



27231000

和風トング

22.5cm ¥590



MADE IN JAPAN

七島藁の鍋敷き

大分県国東半島でのみ作られている七島藁草。
耐火性、耐久性に優れた『七島藁』は鍋敷きの材料に最適です。
柔らかくテーブルなどを傷つけにくい素材です。



424251	七島藁丸輪鍋敷(小)
Φ12×H2cm	¥3,500
424250	七島藁丸輪鍋敷(中)
Φ16×2cm	¥5,500
424249	七島藁丸輪鍋敷(大)
Φ20×H2cm	¥6,200

MADE IN JAPAN

Shittoi pod pad

Shittoi is a rash only grow in Kunisaki,oita.
It has high fire resistance and durability so that highly suitable
to use it as pod pad.
Since it is soft material,difficult to harm your table.



盛り付け箸

料理の盛り付けに使用する箸です。
先端が細く仕上げられています。

Moritsuke-chopsticks

chopstick to arrange dish.
it has sharp point.



27230	盛り箸
28cm	¥590

MADE IN JAPAN

放置竹林を活用した竹箸

片面に表皮を残し強度を上げたきれいなフォルムの竹箸です。
先端も左右入替でもぴったりと隙間なく揃います。
つまり掴みやすいということ。
是非お使いになってください。
エコアワード 2015 銅賞受賞。



27067210	白竹無節箸
23cm	¥650



Received the Eco Award 2015
Bronze Award.

MADE IN JAPAN

Bamboo Chopstick Used Bamboo from an Uncontrolled Bamboo Forest

a beautiful chopstick which leave surface of a bambooto make it strong.
The point of chopstick has no space when you exchange
right and left chopstick witch means it come in handy when you use it.
Try it!



孟宗竹のお皿

天然のお皿はあらゆるシーンで活躍します。
お料理に、小物入れに、ポプリを入れるトレーとして。



Moso-Bamboo Dish

Natural material has a good chemistry to use.
It goes well with cooking, accessory tray, and potpourri tray.

28071040	白竹ハツリ皿
Φ14×H4.5cm	¥2,400

MADE IN JAPAN



竹のストロー

節を一箇所だけ使い、竹らしいストローを見つけました。
内側を金一に仕上げているのでスムーズに吸いあげる事ができます。

Bamboo Straw

We found Bamboo like straw which used only one knot.
Inside is smoothly crafted,
therefore you can easily such through straw.



427011A
竹マドラーストロー
Φ0.8×H19.5cm ¥95 (1本)

MADE IN VIETNAM



青竹湯かご

銭湯に行くのに使用したので湯かごといわれます。
中に石鹸やタオルを入れていたようですが、
マガジンボックス等として使ってみても
楽しそうな商品です。

Green Bamboo Bath Basket

Used to use to carry soap and towel
when we go to public bathhouse.
Nowadays, you can use Basket to put the magazine
and use as interior decollation.



31869001
青竹湯籠
W24×H33cm ¥11,500

MADE IN JAPAN



竹すだれマット

博多織の作家さんに丁寧に編んでいただいたテーブルマットです。
品が良く、上品な作風です。紐をつければタペストリーとしても使えるかもしれません。

Bamboo Lace-stitched Mat

A table mat which delicately crafted by Hakataori Artist.
The artist has noble and elegant taste. You can use the mat as a tapestry when you put a band to it.



25012370
竹すだれマット
W30×D40cm ¥7,500

MADE IN JAPAN



青竹買い物かご

買い物かごとして使用してもレトロ感があり
実用的。
他の使い方として玄関先のフラワーベース
はいかがでしょうか。

Green Bamboo Shopping Basket

Its retro-cool taste is practical to use as Shopping Basket.
We recommend using it as corbeille.



31867000
青竹丸紋手付き籠(中)
W31×D19×H33cm ¥1,9000

MADE IN JAPAN

ランドリーバスケット

九州産の真竹を使用し
しっかりと編込まれた
ランドリーバスケットです。

Laundry basket

Used Kyushu bamboo and knitted strongly.



424444
白竹洗濯籠

Φ44×H27.5/36cm ¥29,000

MADE IN JAPAN

アルミナコーヒードリッパー

ペーパーレスのアルミナ製ドリッパーは環境にやさしいエコアイテム。
皆様より、使いやすくお手入れもしやすいと好評です。
国産間伐材のフォルダー付ですので上質日常品としてお使いいただけます。

Alumina Coffee Dripper

No paper filter, environmental friendly eco item.
It has excellent reputation among our customers.
Folder is made with timber from forest thinning.
It makes your life high quality.



Mt.FUJI DESIGN



4560010
セラミックフィルターF(富士山型)
本体 Φ8×H8cm ¥5,500
杉間伐材フォルダー Φ12×0.5cm
ソークフォルダー Φ8.2×3cm

MADE IN JAPAN

白竹ハツ名編みバッグ

おしゃれな竹編みのバッグです。
持ち手は可動式の藤ツル仕様で、丁寧に
仕上げています。



Lace-like Patterns Bamboo Bag

Fashionable item made with bamboo stick.
Handle is swivable.
Delicately made with vine of Japanese wisteria.

422926
白竹ハツ目籠バッグ(藤・小)
W35×D17×H30/14cm ¥25,500

MADE IN JAPAN

竹を使った文具セット

竹にくるまれたガラス製のペーパーウェイトは、光を浴びると
とても美しい影を落とします。
竹製のつけペンは軽くて持ちやすいので疲れません。

Bamboo stationary

Lacely knitted grass paperweight.
It draws beautiful shadow when it lit.
Comfortable to hold so you may
not tired easily.



423265
竹製万年筆(A)
18cm ¥800

424962
バンブーガラスペーパーウェイト(丸)
Φ8.5×H3cm ¥2,200

MADE IN JAPAN

竹のペン

竹枝の再利用のステーションナリーグッズ。
裏側に細い自然のくぼみが指になじみ思ったより書きやすい。

Bamboo pen

Stationary which reuse of bamboo branch.
Dented back side makes the Bamboo pen handy.
Comfortable than you think.



42054260
青竹ペン
約 18cm ¥650

42054270
白竹ペン
約 18cm ¥680

MADE IN JAPAN

※軸径 4.4mm / 厚さ 4.4mm / 全長 111.5mm の替芯で芯の取換えが出来ます。



放置竹林で編んだ風鈴

涼感を演出する竹編み風鈴です。

Knitted neglected bamboo windbell

Knitted bamboo which helps
to make a cool atmosphere.



40102000
白竹風鈴
Φ8×H8cm ¥2,500

MADE IN JAPAN



竹集成材の名刺入れ

モダンな竹の名刺入れ。
内側にはマグネットを組み込んでいますので、中央部で
ピタッと気持ちよく止まります。
名刺交換をする時、ゲストは欲しいと
思うこと間違いなしです。



Laminated Bamboo Name card Holder

Modern style name card folder. It hold magnet inside,
therefore it stop at the center smoothly.
Guests will be envious when you exchange name card.

42028800
寄竹名刺ケース
W10×D7.2×H1.3cm ¥6,500

MADE IN JAPAN



杉ファイル

杉間伐材で作ったファイルです。
強度を保つために内側にラミネート加工をしています。

Laminated cedar file

File used cedar thinned wood.
To keep a strength,
we laminated the cedar file.



42032025
間伐材杉ファイル
W22×D31cm ¥630

MADE IN JAPAN



コンパクトな足ふみ竹

女性の作家さんの作品です。
コンパクトなサイズでカバンの中にスマートに入ります。
皮のフック付きですので、部屋にかけても少しだけ
オシャレな雰囲気が味わえるかもしれません。

Compact Foot Massage Bamboo

Female artist's craft work.
Since the bamboo is compact, it easy to put into your bag.
The bamboo has leather handles,
so you may feel fashionable
atmosphere when you put it on a wall.



422390D
竹端材足ふみ ※革ヒモはアソート
約20cm ¥1,300

MADE IN JAPAN

竹のランプシェード(彩)

竹のランプシェードを製作しました。
LEDの簡易ランプをセットしています。
インテリア、オブジェとしてご使用ください。

Bamboo stand lamp shade (aya)

We crafted lamp shade made with bamboo.
LED simple lamp is already set.
Please use this as interior accessory.



42050660
竹スタンドランプシェード(彩)
Φ6.5×H23.5cm ¥3,500

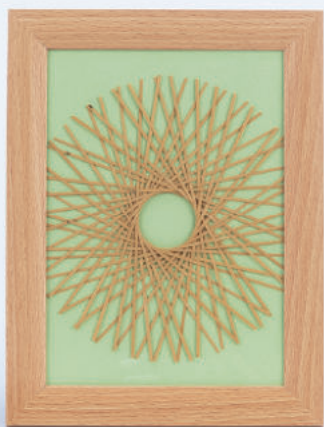
MADE IN JAPAN

竹の編みフレーム(りんご編み)

フォトフレームに竹の編みをセッティング。
お部屋におしゃれなエコの演出はいかがでしょうか。

Knitted Bamboo stick (Rinko-ami)

Set the Rinko-Ami to a photo frame.
How about decolate the frame in your room
to have eco atmosphere.



36479002
白竹ウズラ編敷
W15.8×H20.8cm ¥1,000

MADE IN JAPAN

竹をガラスに編みつけたフラワーベース

ガラスと竹のコラボレーション。
ガラスのシャープさと竹の不規則な編み模様の
取り合わせが面白い。
和モダンを演出します。

Bmboo wrapped flowerbase

Collaboration of bamboo-lace and glass.
It has unique contrast of sharped grass
and randomly knitted bamboo.
It reflection of Japanese modern style.



45021150
フラワーベース(バンブー巻)
Φ9×H30cm ¥13,500

MADE IN JAPAN

竹炭パウダー (5ミクロン)

社会問題になっている放置竹林を使用。

竹炭の有効利用を図る目的で炭化工程を施し、超微粒竹炭粉を開発。

日本製（九州産）、無農薬にこだわり食品としても利用できる

最高品質な竹炭パウダーをお届けいたします。



Bamboo Charcoal Powder Superfine bamboo charcoal powder(5miclons)

This product is one of our activities to use neglected bamboo wood effectively and contribute to the natural environmental protection.

It is burned at a high temperatures above 800°C and recognized as a food good fo health.

It is made in Japan(Kyusyu), and no pesticide, medicine and chemical fertilerr are used.

422963(100g) / 422962(500g) / 422961(1kg)

国産竹炭パウダー(100g/500g/1kg)

※オープン価格 【お問合せ下さい】



MADE IN JAPAN

竹炭を塗布したお椀

竹炭を粉砕し5ミクロンに。

それら微粉炭をウレタン塗料に混ぜお椀に塗布しました。

落ち着いた自然な黒色が特徴です。

Bamboo Coal Painted Soup Bowl

Crashed Bamboo Coal into 5 micron. Painted the fine powdered bamboo coal to soup bowl.

It has characteristic calm and natural black color.

412394

竹炭塗高丸椀

Φ11×H7cm

¥2,700



MADE IN JAPAN



竹炭でコーティングした孟宗竹展開皿（お箸付）

孟宗竹を高周波で展開しお皿にしました。

お皿の両端にある筋は竹節を削ってできる天然のラインです。

炭独特の色が自然な風合いを感じさせる器です。

Unfold Moso Bamboo Dish Coated with Bamboo Coal

Unfolded Moso Bamboo using high-frequency wave. The lines on both sides are came from natural Bamboo. You can feel natural atmosphere from distinctive coal color.



41023950

竹炭塗竹箸

23cm ¥800

MADE IN JAPAN



竹炭を塗布したサラダボウル

竹炭を塗布したサラダボウル。

木製の木地に竹炭パウダーを塗布しています。

スタイリッシュなフォルムは落ち着いた

黒色で、更にスタイリッシュな器へと

変貌します。

Bamboo Coal Painted Salad Bowl

Painted bamboo coal to wooden salad bowl. The calm black turn the stylish wooden salad bowl into more stylish one.



41024190

竹炭塗広口サラダボウル(小)

Φ17.8×H6.2cm

¥3,200

※他サイズあり



MADE IN JAPAN



竹炭の石鹸

5ミクロン竹炭（エコマーク認定）と
オリーブオイル・ヤシ油・水酸化ナトリウム・水だけで作りました。

Bamboo Soap

5micron bamboo charcoal(EcoMark certification),
made with only olive oil, coconut oil,
sodium hydroxide and water.



98531000

TP-savon（竹炭入り化粧石鹸）90g

W7.3×D5.5×H2.3cm ¥1,800



MADE IN JAPAN



竹集成材のノンスリップトレー

竹の集成材で制作したトレーです。
表面にはノンスリップ加工を施しています
ので機能性は抜群です。



Laminated Bamboo Non-Slip Tray

Tray made with bonded Bamboo.
Non-slip processing makes it highly functional.

23724000

竹集成材ノンスリップトレー（L）

W40×D30×H2cm ¥6,800

23725000

竹集成材ノンスリップトレー（M）

W32×D22×H2cm ¥5,800

23726000

竹集成材ノンスリップトレー（S）

W27×D20×H2cm ¥5,600

MADE IN JAPAN



竹歯ブラシセット

柄が竹でできたエコな歯ブラシです。
ホテル向けの業務用としても好評です。

Bamboo tooth blash with bamboo cup

the eco-tooth blash which the handle
is made with bamboo.
It has good reputation as a business use
such as hotel.



42619000

bamboo歯ブラシ

18cm ¥260

18011740

ススロクロカップ

φ5.5×H10cm ¥1,100

CUP/MADE IN JAPAN TOOTHBLASH/MADE IN CHINA

竹集成材のコースター

デザイン性の異なるコースター2枚のセットです。
収納にもおしゃれな同じ集成材のBOX付。

Laminated Bamboo Coaster (with Box)

Different design of two coasters as a set.
Laminated box will come together
with those coasters.



36488000

竹製コースター（松葉）

W8.5×D8.5×H1cm ¥1,000

36489000

竹製コースター（丸底）

W8.5×D8.5×H1cm ¥1,000

36490000

コースターBOX

W10×D6×H6.5cm ¥1,200



MADE IN JAPAN



竹集成材のティッシュボックス

エコ素材の竹集成材はホテルの客室向けとしても人気があります。



Bonded Bamboo Tissue Box

Eco bonded bamboo boxes are popular among guest room at the hotel

42034770

竹集成材のティッシュBOX

W25.5×D13.5×H7.5cm ¥6,000

MADE IN JAPAN



竹集成材のダストボックス

業務用として開発されたダストボックスです。竹は硬質なため耐久性もあります。上質な雰囲気が住空間を演出するでしょう。



Bonded Bamboo Trash Box

Made as commercial use. Bamboo is hard material, so it has the quality to last long. The Box will provide you high quality atmosphere to your life-style.

42034780

竹集成材のダストBOX

W18.3×D18.3×H24cm ¥8,400

MADE IN JAPAN



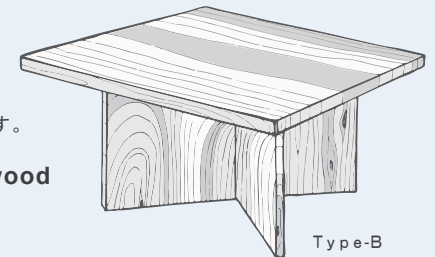
Type-A

間伐材で作った什器

杉の間伐材で什器を製作しました。足をコンパクトに収納できるので便利です。ショップ等で陳列棚として使うのにもおすすめ。SDGsのコーナーとしてご利用になってはいかがでしょうか？ ※販促用のPOP(SDGs)もご用意いたします。

Shelf (Table) made with thinned wood

Shelf (Table) made with thinned Cedar. Come in handy since you can easily strage the leg. Recommended as a display shelf. How about to use SDGs section. ※Prepar promotional advertismen poster(SDGs).



Type-B

25011170A

間伐材什器 Type-A

W90×D64.5×H145cm オープン価格

25011170B

間伐材什(針葉樹合板) Type-B

W90×D90×H77cm オープン価格

MADE IN JAPAN

※価格が青文字、緑文字の商品は通常と掛率が異なりますので、別途お問合せ下さい。

Takebito Social Business

持続可能な開発 2030 アジェンダ

山下工芸が注力して取り組む4つのゴール

SDGs

SDGsとは、2015年に国連サミットで採択された持続可能な開発目標 (Sustainable Development Goals) の略称です。



引用元：外務省 http://www.mofa.go.jp/mofaj/gaiko/oda/about/doukou/page23_000779.html

3 すべての人に健康と福祉を

社会福祉施設への作業委託

2006年より製品の検品作業や梱包作業の一部を地域の社会福祉施設委託し、障がい者の働く機会を支援しております。

安心安全な商品開発

人にも環境にもやさしい選び抜かれた原料を使用した新商品開発を展開しております。蜜蝋ワックス製品シリーズなど

12 つくる責任 つかう責任

間伐材・放置竹林グリーンプロジェクト

全国的に問題となっている放置竹林、建材価値の無い間伐材を有効活用した商品企画・製造・販売・OEMを生産を行うことで、エコマークアワード 2015 銅賞「自然で自然を支える箸プロジェクト」などの活動を行っています。

竹微粉炭塗布商品の開発（実用新案登録済）

14 海の豊かさを守ろう

15 陸の豊かさを守ろう

自然由来の商品開発

安心安全な原料から使い切った後の廃棄までを見据えた自然素材の商品開発を行っています。

プラスチック梱包資材削減

プラスチックごみやプラスチック梱包資材を削減する取り組みを行っています。



全ての人に健康と福祉を

つくる責任 つかう責任

海の豊かさを守ろう



陸の豊かさを守ろう

私たちの目指す SDGs です。

GOOD HEALTH AND WELL-BEING

RESPONSIBLE CONSUMPTION AND PRODUCTION

LIFE BELOW WATER



LIFE ON LAND

Our goal is SDGs.

Takebitto Business

YAMASHITA KOGEI INC.

会社案内

Established in 1975, in operation since 1987

CONCEPT

自然素材が持つ温かみを形にして届ける「上質な日常」

会社名 株式会社 山下工芸 (YAMASHITA KOGEI INC.)
本社所在地 〒874-0034 大分県別府市上人仲町 13-43
物流センター 〒873-0002 大分県杵築市南杵築 1916-1
中国工場 168 Changjiang Zhonglu, Luyang District, Hefei City, Anhui Province, CHINA
創業 1975年4月
設立 1987年2月
資本金 1,500万円
代表者 山下 謙一郎

事業内容 ホテル・レストラン・外食チェーン向けの天然素材を中心とした業務用和洋食器の企画販売
ギャラリー・ベーカリーショップ用什器の企画販売
フライ・ルアー用フィッシングアイテムの企画開発
海外向け事業
百貨店・ライフスタイルショップ向けの商品提案・企画販売

プロジェクト 環境や福祉といった社会問題解決に向けての取り組みを継続的に行う為の仕組みを構築
他社オリジナルブランド商品の生産・開発
放置竹林の竹や間伐材を利用した製品の開発・拡販環境保全のため収益の一部を関連団体へ寄付
バイオマス資源の研究・開発間伐材や竹をパウダー化し、テーブルウェアとして再生

ブランド **Takebitto**[®] ホテル・レストラン・外食産業様向けの業務用製品を展開
登録 4352897 号

Spirit of nature[®] 百貨店・専門店様向けの生活雑貨を展開
登録 4813161 号

Takebitto Business

YAMASHITA KOGEI INC.

ショールーム・ショップ案内



本社 Head Office
〒874-0034 大分県別府市上人仲町 13-43
Shonin Nakamachi 13-43 Beppu Oita JAPAN
tel : 0977-66-4383 fax : 0977-66-4385



東京ショールーム Tokyo Show Room
〒163-1062 東京都新宿区西新宿 3-7-1 新宿パークタワー OZONE 4F
SHINJUKU PARK TOWER OZONE 4F
Nishi-shinjuku 3-7-1 Shinjuku-ku Tokyo JAPAN



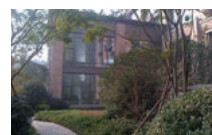
別府竹工芸とクラフトショップ ICHIZA ICHIZA Shop
〒874-0935 大分県別府市駅前町 12-13 えきマチ 1 丁目別府 B-Passage 内
12-13 Ekimaecho Beppu Oita JAPAN



ラピュタファーム コラボショップ Laputafarm Collaboration Shop
〒827-0001 福岡県田川郡川崎町安真木 4408-11
4408-11 Amagi Kawasaki-machi Tagawa-gun Fukuoka JAPAN



北九州環境ミュージアム Kitakyushu Environment Museum
〒805-0071 北九州市八幡東区東田 2 丁目 2-6 北九州市環境ミュージアム館内
2-2-6 Higashida Yahatahigashi-ku Kitakyushu JAPAN



中国工場・中国事務所 China Office/Representative Office
168 Changjiang Zhonglu, Luyang District, Hefei City, Anhui Province, CHINA

* ANA インターコンチネンタル別府 リゾート & スパ
ANA InterContinental Beppu Resort & Spa
〒874-0000 大分県別府市鉄輪 499-18
499-18 Kannawa Beppu Oita JAPAN 874-0000

* 大分県立美術館 OPAM Oita Prefectural Art Museum OPAM
〒870-0036 大分県大分市寿町 2-1
2-1 Kotobukicho Oita-city Oita JAPAN